



VELKOMMEN

Indholdsfortegnelse

Hvem er vi ?

Åbningstider / Telefon
Børnehavens personale
Vores værdigrundlag - målsætning
En god start
Aflevering / **AULA**
Afhentning
Frier/fridage
Meddelelser
Sygdom
Smitsomme sygdomme
Kost / Morgenmad / Madpakker/ Frugt
Maddage
Beklædning
Fødselsdage / legetøjsdag / besøgsdag
Forældre kaffe / Kørsel med børn
Forsikringer / Udmeldelse / Tavshedspligt
Forældresamarbejde / Forældrebestyrelsen
Spiregruppen
Dagsrytme
Pligter / Legepladsen / Svømning
Biblioteksbesøg / Dialogisk læsning
Museumsbesøg / Udflugter
Arbejdsdag
Teater
Sommerfest / Bedsteforældredag/ Julehygge
Fastelavn /
Gul stue
Optagelse / Samarbejdspartner
Dagsrytme
Forældresamarbejde
Specialgruppen
Optagelse
Ansatte
Tværfagligt samarbejde / konsulent bistand
Mål og arbejdsmetoder
Samvær

Velkommen til Børnehaven Mejsevej

Hvem er vi?

Børnehaven Mejsevej er en aldersintegreret kommunal institution, med plads til 61 børn i alderen fra 0 – 6 år. som er fordelt på 4 stuer.

- Uglestuen med 23 børn
- Mejsestue med 24 børn
- Gul Stue” - en minigruppe med p.t 10 børn.
- Blå stue - en specialgruppe med p.t 10 børn.

På Uglestuen, Mejsestuen og gul stue modtager vi børn fra 3 – 6 år. Blå stue modtager børn i alderen 0 – 6 år.

Huset fungerer som en helhed og vi har derfor både aktiviteter hver for sig og på tværs af stuerne.

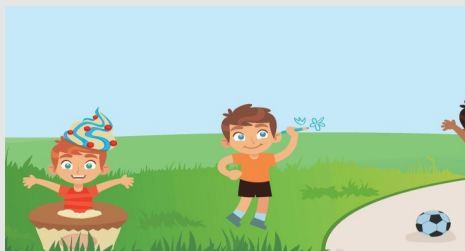
Vi tager udgangspunkt i det enkelte barn og respekterer, at børnene er forskellige.

Vi har meget fokus på vigtigheden af, at det enkelte barn har det trygt og godt og er i udvikling, samtidig med at børnene får nye venskaber og mange oplevelser.

Vi bestræber os på, at, børn, forældre og personale oplever et hus med fælles værdier og pædagogik. Vi vægter traditioner højt og holder jævnligt arrangementer, hvor forældrene også kan deltage.

- *Spiregruppen er alle kommende skolebørn*

- ◆ *Vi vil i det daglige - samarbejde på tværs af stuerne.*



Børnehavens personale

Leder Hanne K. Nielsen direkte nummer 60174281

Souschef Elly Christensen direkte nummer 29768733

Pædagoger

Mejsestuen : Iben Welling pædagog 32 t

Maria Kaldahl Jensen pædagog 35t

Helle Munk pædagog 37 t

Charlotte Rathmann pæd.medhj. 35t

Uglestuen: Birgitte Rask Madsen pædagog 37 t

Trine Bilstrup Tuure Pædagog 30 t

Susanne Bentzen pæd.medhjælper 30t

Natasja Blum Skov –EGU praktikant .– 37 t.

Gul Stue

Souschef Elly Christensen 37 t

Trine Balsby pædagog 30 t

Anders Vester pæd. Assistent 37t

Blå stue

Pædagoger Lotte Munch Sørensen 30 t

Gitte Andreasen 37 t

Birthe Noer Ingemann 23t

Lone Bak 37 t - orlov indtil d. 31. juli 2023

Lone Madsen 37 t

Joan Trinderup 32 t

Rikke Nielsen 34 t

Simone Spliid Sørensen 34 timer—tidsbegrænset 1.8.22—31.07.23

Vi har i perioder studerende fra seminariet og personale i jobtræning samt erhvervspraktikanter.

Vores værdigrundlag og målsætning

Vores mål i Børnehaven Mejsevej er i samarbejde med forældrene, at give børnene **tryghed, nærvær og omsorg**.

Vores **Kerneopgave** er at vi sammen gennem glæde skaber et anerkendende og udviklende læringsmiljø for det enkelte barn.

Vi tager udgangspunkt i det enkelte barn og respekterer, at børnene er forskellige og har forskellige behov. Vi mener, at alle er **lige værdifulde**.

Børnene skal have mulighed for at høre til i et fællesskab og lære at rumme hinandens forskelligheder.

Dagligdagen skal være inspirerende og udviklende for såvel børn som voksne.

Børnehaven skal være et godt sted at være, hvor alle trives og føler sig og velkomne.



ICDP certificeret:

Vi arbejder ud fra en relations og ressourceorienteret pædagogik kaldet ICDP.

Alle fastansatte i børnehaven Mejsevej er certificeret i ICDP. Det vil sige, at vi har fokus på det barnet kan (ressource) og på vores samspil med barnet og barnets samspil mellem andre børn (relation).

En god start

At begynde i børnehaven kan være en stor omvæltning for både jeres barn og for jer.

For at gøre overgangen til børnehaven så let som muligt, vil vi i denne pjeces fortælle om vores hverdag, hvad vi lægger vægt på i dagligdagen og praktiske oplysninger.

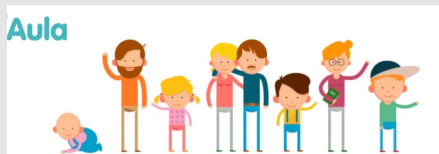
For at dagligdagen skal fungere for jeres barn, er det vigtigt at vi får lært hinanden godt at kende. Det sker ved at du/I fortæller om barnet, familien og dit/jeres behov, ønsker og forventninger til os.

Aflevering

Ved aflevering hjælper I børnene med at komme af tøj og sætte madkassen i kurven ved køleskabet.

Husk tydelig navn på madkassen og evt. tilbehør til madpakken.

Frugtposerne kommes i kurven med stuens navn.



Vi spiser frugt kl. 9.00 og 13.30 hver dag.

For at få en god start på dagen synes vi at det er godt, at forældre og barn kommer ind og "hilser på", inden der siges farvel til barnet.

I det daglige er det hensigtsmæssigt, at børnene er hos os inden kl. 9.00. Er der en anden mødetid, så snak med personalet på stuen.

Husk at tjekke dit barn ind i vores komme / gå system **AULA**

Børnehaven Mejsevej anvender **AULA** intranet. Det betyder, at du som forældre derhjemme kan se billeder af dit barns hverdag. Du kan melde dit barn syg gennem **AULA** og give andre relevante meddelelser.

Desuden har vi et klodssystem, hvor man kan se, hvornår barnet bliver afhentet. Det vil vi fortsat bruge så det synliggør overfor vores børn hvem der er i børnehaven og hvem der har fri / er syg.

Hvis barnet er ked af det ved afskeden, er I altid velkomne til at ringe senere for at høre, hvordan det går og få en snak med personalet om, hvordan vi gør "afskeden"

bedst mulig for barnet.

Afhentning

Af hensyn til barnet bør I, så vidt muligt, overholde afhentningstidspunktet.

Selvfølger kan I blive forsinket. Børnene har ofte en fornemmelse af, hvornår det er deres tur til at blive hentet - og er forsinkelsen mere end 10-15 min. så ring lige, hvis det er muligt, så vi kan fortælle det til børnene.

Giv personalet besked, hvis en anden end dig selv henter dit barn.

Vi finder det vigtigt at få sagt farvel til hinanden, som en god afslutning på dagen.

Ferie/fridage

Vesthimmerlands Kommune har besluttet, at der er ferielukket i uge 29 og 30, dagen efter Kr. Himmelfartsdag, grundlovsdag og dagene mellem jul og nytår, inkl. den 24. og 31 december.

Dog vil en institution i Aars by være åben for koordineret feriepasning, for børn som har et pasningsbehov.

I januar modtager forældrene en seddel fra pladsanvisningen vedr. koordineret feriepasning.

Forældre med behov for pasning skal henvende sig direkte til de institutioner som har åben for feriepasning.

Det er krævende at gå i børnehaven hver dag og skulle forholde sig til så mange mennesker.

En fridag engang imellem er derfor dejlig og nødvendigt

Meddelelser

På **AULA** vil der komme opslag når der er ture ud af huset, middag og fødselsdage.

Vi opfordrer jer til at kaste et blik herpå **HVER DAG**.

Vi laver ugeplan, hvor I kan se fødselsdage, middag og andre aktiviteter.

Informationer, bestyrelsesreferater osv. sendes også hjem til forældrenes mail, samt børnehavens hjemmeside

<https://boernehavenmejsevej-aars.aula.dk>

Derfor er det meget vigtigt at tjekke jeres mail mindst en gang om ugen.

Sygdom

Holder barnet fri/ferie eller er syg vil vi gerne have besked inden kl. 9.00.

HUSK AT GIVE BESKED VIA AULA omkring fri eller sygdom. Vigtigt at vi får besked om hvad barnet fejler, så vi kan tage vores forholdsregler ift. Videregivelse af informationer.

Når dit barn er syg, må det ikke komme i børnehaven, dels af hensyn til barnet selv og pga. at det kan smitte andre raske børn og voksne.

Hvis dit barn bliver syg eller kommer til skade i børnehaven, vil vi ringe efter jer. Hvis det bliver nødvendigt at kontakte læge/ skadestue/tandlæge, tager en pædagog selvfølgelig med.

Børnehaven må ikke give penicillin og anden medicin (specielle tilfælde, såsom kronisk lidelser er dog undtaget).

Hvis vi har børnesygdomme eller anden smitsom sygdom i børnehaven, vil der blive sat opslag på døren til de andre forældre.

Barnet er rask, når det kan klare at være i børnehaven blandt mange andre børn, og her tænkes ikke blot på at være feberfri. Barnet skal kunne fungere i de aktiviteter, som børnehaven har planlagt til den enkelte dag, hvilket er betydeligt mere krævende end at være hjemme. Skemaet nedenfor angiver for de enkelte sygdomsgrupper, hvornår et barn efter sygdom igen må møde i institution eller skole.

Kost

Morgenmad

Der er mulighed for at børnene kan få morgenmad mellem 6.00 og 7.30. (I må gerne selv medbringe maden, men kun et måltid af gangen) Vi serverer havregryn og laver havregrød.



Madpakker

Barnet medbringer sin egen madpakke, som anbringes i køleskabet når barnet kommer. Når barnet er her sent, opfordres forældrene til at sende lidt ekstra mad med i madkassen.

Det er jer som forældre der bestemmer hvad madpakken indeholder.

Husk tydelig navn på madkassen + alt tilbehør.

Børnene skal medbringe frugt og brød hver dag, både til formiddag og eftermiddag

Der tilbydes vand til frugt og frokost.



Beklædning

Vi er ude hver dag - uanset vejret. Derfor anbefaler vi tøj, der kan tåle at blive brugt, uden at barnet skal tænke på at passe på.

Husk rigeligt med skiftetøj, skal være afpasset efter årstid og vejret.



Maddag

1 gang om måneden har vi maddag. Forældrene medbringer selv madvarer til en "smør selv" dag eller ingredienser til en varm ret.

Børn af fremmede kulturer tilbydes den samme mad, som de danske børn - dog ikke hvis det strider mod familiens religion.

Vi tager hensyn til lægelige begrundelser for fødevareallergi og lign.

Husk at tjekke dit barns kurv med hensyn til skiftetøj hver dag.

Vi har problemer med at genkende børnenes tøj, - helt galt er det ved sæsonskifte.

Derfor beder vi indtrængende om navn eller initialer på mest muligt.

Børn som skal gå eller cykle hjem, kan få deres tøj tørret. Giv personalet besked.

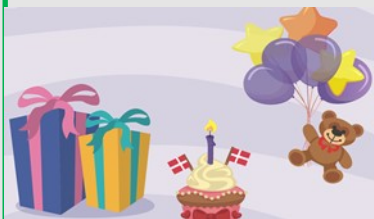
Af hensyn til barnets sikkerhed, må det ikke bære halstørklæder eller cykelhjelme i børnehaven. Og der må ikke være snore i overtøjet.

Fødselsdage

Da det er dejligt at være midtpunkt, fejrer vi gerne barnets fødselsdag i børnehaven, og I er velkomne til at medbringe det der evt. skal deles ud blandt gruppens børn højst 1 ting.

Som forældre er meget velkomne til at deltage i fødselsdagen i børnehaven.

Børnene giver ikke hinanden gaver.



Legetøjsdag

Hver dag må børnene medbringe bøger og cd **med navn**.

Når barnet har behov for ekstra trykthed f.eks. ved børnehavestart, er det godt at medbringe en bamse eller andet som barnet er glad for.

Forældre Kaffe /Fællesspisning

Der er forældre kaffe i forbindelse med årets højtider, som fastelavn, påske, jul osv.

Desuden har vi 2 gange om året fællesspisning for Mejestuen , Gul stue og Uglestuen.

Aftenen holdes stuevis så man har mulighed for at lære hinanden bedre at kende.

I foråret er der spis sammen aften for den nye Spiregruppe, som er på tværs af stuerne.

Der har I som forældre mulighed for at børn og forældre at kende fra de andre stuer.



Kørsel med børnene

Ved små ture kører vi af og til i **egne** biler. Dette sker kun, hvis forældrene giver skriftlig tilladelse på barnets stamkort

Forsikringer

Vesthimmerlands Kommune **har ikke** en kollektiv ulykkesforsikring for børn, der opholder sig i kommunes institutioner. Gælder også tandskader.

Forældrenes forsikringer dækker typisk hele døgnet, uanset hvor ulykken sker.

Udmeldelse

Hvis I ønsker at melde jeres barn ud, skal dette ske den første i mdr. eller 15. i mdr.

Kommende skolebørn udmeldes digitalt via kommunes hjemmeside.

Husk først at udmelde barnet, dernæst tilmelde til Mini SFO, og sluttelig også SFO fra 1. august.

Indskrivning til børnehaveklassen foregår også digitalt.

Vesthimmerlands kommune giver tilbud om mini SFO, fra 1. maj, i det år som barnet begynder i børnehave klasse.

Tavshedspligt

Børnehaven og dens personale har tavshedspligt med alt, hvad vi får kendskab til gennem vores arbejde også efter ansættelsesforholdet er afsluttet.

Vi har som fagpersoner en særlig underretningspligt der går forud for vores tavshedspligt.

Den skærpede underretningspligt betyder, at vi som fagpersoner skal underrette kommunen, når vi får kendskab til eller grund til at antage, at et barn eller en ung har behov for særlig støtte.

Får I brug for mere faglig støtte end vi kan tilbyde, er vi gerne behjælpelige med kontakter til andre instanser, fx socialforvaltningen (sagsbehandler), motorikcenter (fysio-/ergoterapeut), skolepsykologisk kontor (psykolog, tale/høre konsulent, talepædagog etc.)



Forældresamarbejde

Vi lægger vægt på et godt, trygt og tillidsfuldt forældresamarbejde med gensidig forståelse/respekt for hinandens holdninger. Er der noget du er i tvivl om, så spørg os.

Ca. 3 mdr. efter barnets start, vil vi meget gerne have en uformel snak med jer om hvordan den første tid er gået. Der tilbydes igen en samtale når barnet er 4 år og igen i forbindelse med skolestart omkring oktober /november..

Børnene opfordres til indskrives i det skole-distrikt som man tilhører. Indskrivning foregår først i dec.

Er der behov for en samtale før, er der selvfølgelig mulighed for dette.

Forældreaften holder vi i september med relevante informationer eller foredrag.

Vi har spis-ammen-aften på stuerne ca 2 gange årligt.

Forældrebestyrelsen

Bestyrelsen består af 6 forældrepræsentanter og 3 repræsentanter fra personalet. Herudover deltager institutionslederen. Der er valg til bestyrelsen 1 gang om året og man vælges for 1 eller 2 år. Der er valg til bestyrelsen ved sommerfesten i juni mdr.

Som medlem af forældrebestyrelsen får man stor indsigt og medbestemmelse i børnenes hverdag. Man får et bredt kendskab til og et nært samarbejde med personalet.

I løbet af året er budget og forældreaftener/arrangementer faste punkter på dagsordenen.

Der holdes ca. 5–6 møder årligt. Derfor uden afholder kommunen 2 dialogmøder årligt for formand, næstformand og leder.

Suppleanter deltager i bestyrelsesmøderne.

Dagsrytme i Børnehaven

Dagsrytme:

Kl 6.00-9.00:

Vi modtager børnene og begynder dagen i et roligt tempo. Morgenmad spises i fællesrummet indtil kl 7.30. Børnene har mulighed for at lege i hele børnehaven.

Kl. 9.00 - 9.45:

Vi får frugt, snakker om årstiden, høre evt en historie.

Kl 10.00

Aktiviteter i de forskellige grupper.

Kl 11.00

Vi dækker bord - synger evt.

Kl 11.15

Vi spiser madpakker. Derefter oprydning inden vi går på legepladsen - bortset fra de børn, der har brug for middagssøvn/hvil. Sidstnævnte får mulighed for at komme ud om formiddagen. Sovedyr og sut medbringes efter behov.



Kl 13.45

Vi spiser eftermiddagsfrugt.

Spiregruppen

Spiregruppen er for de kommende skolebørn.

I april afholder vi møde for kommende spiregruppe børns forældre, hvor vi vil orientere om hvilke forventninger der er til jeres børn og jer.

Vi forbereder børnene, på den kommende skolegang ved at give dem tryghed og styrke sammenholdet, samt give dem en fornemmelse af, hvad det vil sige, at sidde som en gruppe i et lokale og arbejde med fælles projekter.

Målet for spiregruppen er:

SELVHJULPEN:

- klæde sig af og på uden hjælp
- klare toiletbesøg selv
- kan spise sin madpakke uden at svine for meget
- kunne rydde op efter sig og pakke overskydende mad ned i madpakken.
- holde styr på egne ting.

SELVSTÆNDIG:

- huske beskeder og aftaler
- parat til at arbejde i skiftende børne- og voksengrupper
- kan vinke farvel til mor og far uden en voksen

SOCIAL:

- løse konflikter uden voksenhjælp (uden at slå)
- overholde almindelige regler og indordne sig under nye
- sidde i rundkreds eller ved et bord uden at forstyrre andre
- parat til at opbygge nye venskaber
- "dele" den voksne med mange andre børn

PARAT TIL INDLÆRING:

- tegne med en almindelig blyant og klippe med en saks
- skrive sit navn
- følge med i en historie, der bliver læst højt for gruppen
- kan forstå en fælles besked
- kunne påbegynde og fuldende en aktivitet
- tegne tegninger, andre umiddelbart kan se hvad forestiller
- kender de mest almindelige farver
- interesse for tal.

Husk på at de er små og jo ikke skal være verdensmestre på alle områder, men de skal være parate og modne nok til at sidde i længere tid og koncentrere sig, kunne forstå en kollektiv besked og modtage undervisning/indlæring, ellers bliver det for svært for dem

Legepladsen

Børnene har mulighed for at være på legepladsen hele dagen.

I forår og sommer tilbydes børnene ofte frugt ude på legepladsen, dette for at undgå at bryde deres leg. Vi tager selvfølgelig højde for et højt UV-Index i foråret og sommerperioden. Derfor vil i ofte se os indenfor mellem kl. 12 og 14.



Solcreme:

Børnene skal i sommermånederne være smurt inde hjemme fra. Vi vil derefter smøre børnene ind i solcreme omkring middagstid. Vi har indkøbt solcreme som vi bruger til alle børn.

Svømning

Tidspunkterne ændres fra år til år, da der er mange "om budde" - desværre.

Spiregruppen svømmer fra september og til maj.

Der er altid voksne med i vandet og livredder på kanten. Børnene har altid "vinger" på.

Men det giver **store** problemer at genkende børnenes tøj - specielt håndklæderne.

Børnene kender ikke familiens håndklæder. Derfor er det særdeles påkrævet med navn eller initialer på mest muligt.

Biblioteksbesøg

Vi går på biblioteket.

Vi gør det fordi, børn er meget glade for at kigge i - og få læst bøger højt og for at benytte de kulturelle tilbud der er omkring os.

I er altid velkomne til at se, hvilke bøger vi låner.



Dialogisk læsning

I stedet for en traditionel oplæsning hvor børnene kun lytter, betyder den dialogiske læsning, at den voksne læser på en måde, der skaber mere sprogligt samspil med børnene. Ved at lege og stille spørgsmål engagerer børnene sig under læsningen og bliver mere deltagende.

Børnene udfordres, hvilket resulterer i at børn udvikler flere sproglige færdigheder.

Børnene deltager på skift i grupper på 4 -5 stk. og 3 gange ugentligt i et forløb på 1 mdr.

Læs mere her: www.sprogpakken.dk

Museumsbesøg

Er der relevante udstillinger for børn i byen, er det også et kulturelt tilbud, vi benytter.

Udflugter

Udflugtsmålene er forskellige hvert år, men tidspunkterne er nogenlunde ens. Vi følger årets skiftende gang - fx en december tur i skoven, strandtur i løbet af sommeren.

Arbejdsdag

På denne dag vil vi gerne at forældrene hjælper med at male/vedligeholde legepladsen.

Samtidig med at vi hygger os og spiser sammen.

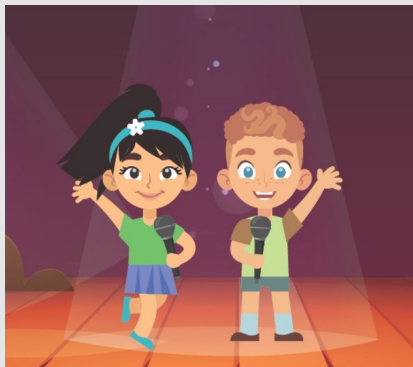
Hvis vi har behov for lidt hjælp til små reparationer, fejning af legepladsen, bortskaffelse af affald, sætte hylder op osv. skriver vi mail, lave opslag eller skriver en besked i

AULA

Sommerfest

I juni holder vi sommerfest i børnehaven.

Vi spiser mad sammen og efter spisning opfører børnehaven en forestilling, sang eller lign. for forældre / søskende.



Julehyggedag

I slutning af november har vi julehygge med børn, søskende og forældre, hvor vi klipper julepynt og har besøg af en spillemand, som



Bedsteforældredag

Vi holder bedsteforældredag i juni mdr.

spiller julesange for os alle. Måske kigger julemanden forbi. Spiregruppen går Lucia. Vi får gløgg, æbleskiver, saftevand og kaffe.



Fastelavn

Vi fejrer fastelavn ved at alle børn møder udklædte. Kl. 10.00 slår vi "katten af tønden", synger og leger forskellige sanglege. Vi har denne dag forældre kaffe.

Gul stue

Gul stue er et tilbud til børn, som har svært ved at trives i en stor gruppe og som ikke er alderssvarende udviklet. I gruppen er der pt 10 børn.

Optagelse

Børnene visiteres gennem kommunens Visitationsudvalg.

Samarbejdspartner

Gul stue samarbejder med C.P.P. dvs. talepædagog og psykolog. Derforuden går vi fast en gang om ugen i motorikcentret (Børn i Bevægelse).

I den lille børnegruppe har vi mulighed for at tilgodese det enkelte barns behov. Vi tilrettelægger dagligdagen, så vi gennem leg og målrettede aktiviteter kan styrke barnet, der hvor det er i sin udvikling.

Vi lægger vægt på, at barnet får en masse succesoplevelser og oplever "at jeg kan godt".

Vi har den grundholdning at alle børn har behov for en tryk basis gruppe, hvor vi kan tilgodese det enkelte barns behov og udvikling.

Vi arbejder i høj grad også på tværs af grupperne således at barnet f.eks. har mulighed for langsomt at vænne sig til de store grupper, deltage i legefællesskaber, få flere rollemodeller, skabe venskaber osv.



Forældresamarbejde

Inden barnet begynder på "Gul stue", har vi et møde, hvor I fortæller om jeres barn. Vores udgangspunkt er at det er forældrene der kender barnet bedst og vi kan bruge jeres erfaring i arbejdet med barnet.

Indndkøring i børnehave tilrettelægges efter barnets og familiens behov.

Der bliver udarbejdet handleplan for det enkelte barn, som bruges som arbejdsredskab for os og for jer, så vi styrke barnets udvikling bedst muligt.

To gange årligt afholder vi handlemøder, hvor vi udarbejder en beskrivelse af barnet, udvikling, dagsrytme, som vi gennemgår med jer, hvorefter vi drøfter barnets videre børnehaveforløb.

I hverdagen prioriterer vi den daglige kommunikation med forældrene, om hvordan jeres barn har haft det, både derhjemme og i børnehaven.

Gul stues dagsrytme :

Dagsrytme:

Kl 6.00-9.00:

Vi modtager børnene og begynder dagen i et roligt tempo. Morgenmad spises i fællesrummet indtil kl 7.30. Børnene har mulighed for at lege i hele børnehaven.

Kl. 9.00 - 9.45:

Vi får frugt, snakker om årstiden, høre evt en historie.

Kl 10.00

Aktiviteter i de forskellige grupper.

Kl 11.00

Vi dækker bord - synger evt.

Kl 11.15

Vi spiser madpakker. Derefter oprydning inden vi går på legepladsen - bortset fra de børn, der har brug for middagssøvn/hvil. Sidstnævnte får mulighed for at komme ud om formiddagen. Sovedyr og sut medbringes efter behov.



Kl 13.45

Vi spiser eftermiddagsfrugt.

Specialgruppen - Blå stue

Specialgruppen modtager børn i alderen 0 – 6 år med vidtgående og varige fysiske og psykiske handicaps.

Børnene har særlige behov for støtte, behandling m.v. som følge af en betydelig og varig nedsat fysisk og / eller psykisk funktionsevne. Dette kunne være Down syndrom, Cerebral parese, autistiske træk, generel

retardering, multihandicaps m.m. Ofte kan der ikke stilles en entydig diagnose.

Gruppen er normeret til 10 børn, men der er mulighed for at modtage børn i overbelægning.

Optagelse

Ønske om optagelse rettes til kommunens socialforvaltning, som så visiterer børnene gennem kommunes visitationsudvalg.

Ansatte

Personalet er kommunalt ansatte og uddannede pædagoger. Der er 6 fastansatte.

Tværfagligt samarbejde, konsulent bistand

Gruppen har samarbejde med talepædagog, fysioterapeut, ergoterapeut, derudover konsulentbistand fra psykolog m.fl.

Mål og arbejdsmetoder

Hvert barn har en primær kontaktperson, som er hovedansvarlig for kontakten til forældre, hjemmebesøg, handlingsmøder og øvrige samarbejdspartner. For hvert barn i specialgruppen udarbejdes en målsætning, samt dagsrytme og ugeplan.

På ugentlige møder justeres og evalueres arbejdet løbende, så hvert enkelt barn får den bedst mulige specialpædagogiske indsats.



Samvær

I gruppens ugeplan er der faste aktiviteter som f.eks. motorik, sang og musik. Heri kan der deltage børn fra de andre grupper, desuden kan der i perioder være besøg af et enkelt barn fra specialgruppen på de andre stuer i et nærmere bestemt tidsrum og omkring en aftalt aktivitet.

Målet er, gennem samvær med de "almindelige børn" som modeller – at tilegne sig størst mulig erfaring på motoriske – samarbejds-mæssige – sproglige – sociale og følelses-mæssige områder.

Der deltages i børnehavens fælles udflugter, teaterture og arrangementer i det omfang børnene skønnes at have glæde og udbytte af arrangementet – altid med pædagogisk ledsagelse.

Forældresamarbejde

Målet er at skabe forståelse, respekt og tillid mellem forældre og personale, så barnet får en helhed i sin hverdag.

Når barnet begynder i specialgruppen, kan forældrene være med i det omfang forældre og pædagoger skønner relevant. En gang årligt tager primær pædagog og en anden ansat på hjemmebesøg – efterfulgt af handlingsmøde i børnehaven.

Til handlingsmødet inviteres forældre og samarbejdspartnere, som har med barnet at gøre.

Hvert barn har en bog, som formidler kontakten mellem børnehaven og hjemmet.

Hvis barnet har iPad, bruges den også som kommunikation mellem hjem og børnehave.

Forældrene er altid velkomne i børnehaven. kunne drage nytte heraf.



BØRNEHAVEN MEJSEVEJ VIL KENDES FOR:

- ♦ **Atmosfære**
- ♦ **Glæde og humor**
- ♦ **Varme og omsorg**
- ♦ **Nærvær**
- ♦ **Stor faglighed og viden**
 - ♦ **Inklusion og rummelighed**
 - ♦ **Trygge rammer**
 - ♦ **Struktur og tydelige voksne**
 - ♦ **God information**





Børnehaven
Mejsevej