



VELKOMMEN

Indholdsfortegnelse

Hvem er vi ?

Åbningstider / Telefon

Børnehavens personale

Vores værdigrundlag - målsætning

En god start

Aflevering / **AULA**

Afhentning

Ferier/fridage

Meddelelser

Sygdom

Smitsomme sygdomme

Kost / Morgenmad / Madpakker/ Frugt

Maddage

Beklædning

Fødselsdage / legetøjsdag / besøgsdag

Forældrekaffe / Kørsel med børn

Forsikringer / Udmeldelse / Tavshedspligt

Forældresamarbejde / Forældrebestyrelsen

Spiregruppen

Dagsrytme

Pligter / Legepladsen / Svømning

Biblioteksbesøg / Dialogisk læsning

Museumsbesøg / Udflugter

Arbejdsdag

Teater

Sommerfest / Bedsteforældredag/ Julehygge

Fastelavn /

Gul stue

Optagelse / Samarbejdspartner

Dagsrytme

Forældresamarbejde

Specialgruppen

Optagelse

Ansatte

Tværfagligt samarbejde / konsulent bistand

Mål og arbejdsmetoder

Samvær

Velkommen til Børnehaven Mejsevej

Hvem er vi?

Børnehaven Mejsevej er en aldersintegreret kommunal institution, med plads til 55 børn i alderen fra 0 – 6 år. som er fordelt på 4 stuer.

- **Uglestuen med 23 børn** Her modtages der børn der er 4½ – 6 år . Det er også på denne stue at de kommende skolebørn er.

- **Mejsestue** med 24 børn . Her modtages der børn der er 3– 4 år

- **Gul Stue** - en minigruppe med p.t 4 børn. Her modtages børn fra 3 – 6 år

- **Blå stue** - en specialgruppe med p.t 10 børn. Her modtages der børn 0–6 år

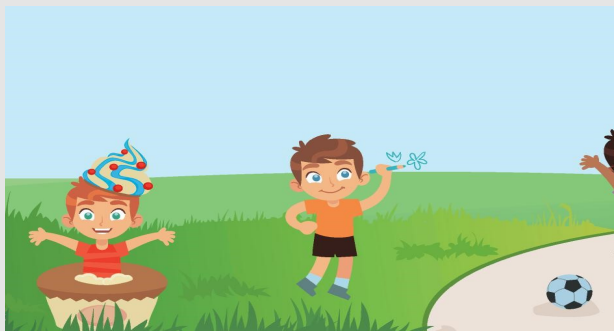
Huset fungerer som en helhed og vi har derfor både aktiviteter hver for sig og på tværs af alle stuerne.

Vi vægter følgende i vores dagligdag:

Vi tager udgangspunkt i det enkelte barn og respekterer, at børnene er forskellige.

Vi har meget fokus på vigtigheden af, at det enkelte barn har det trygt og godt og er i udvikling, samtidig med at børnene får nye venskaber og mange oplevelser.

Vi bestræber os på, at, børn, forældre og personale oplever et hus med fælles værdier og pædagogik. Vi vægter traditioner højt og holder jævnligt arrangementer, hvor forældrene også kan deltage.



Børnehavens personale

Leder Hanne K. Nielsen direkte nummer 60174281

Souschef Elly Christensen direkte nummer 29768733

Pædagoger

Mejsestuen : Maria Kaldahl Jensen pædagog 37 t

Birgitte Rask Madsen pædagog 37 t

Trine Bilstrup Tuure pædagog 30 t

Frederikke Justesen pæd.medhj. 35t

Uglestuen: Helle Munk pædagog 37 t

Trine Bilstrup Tuure pædagog 30 t

Susanne Bentzen pæd.medhjælper 30t

Gul Stue

Souschef Elly Christensen 37 t

Anders Vester PAU 37 t

Blå stue

Pædagoger Lotte Munch Sørensen 33 t

Gitte Andreasen 37 t

Inge-Birthe Larsen 34 timer

Joan Trinderup 32 t

Rikke Nielsen 34 t

Simone Spliid Sørensen 34 t

Vi har i perioder studerende fra seminariet og personale i jobtræning samt Erhvervspraktikanter fordelt i vores hus.

Vores værdigrundlag og målsætning

Vores mål i Børnehaven Mejsevej er i samarbejde med forældrene, at give børnene **tryghed, nærvær og omsorg**.

Vores **kerneopgave** er at vi sammen gennem glæde skaber et anerkendende og udviklende læringsmiljø for det enkelte barn.

Vi tager udgangspunkt i det enkelte barn og respekterer, at børnene er forskellige og har forskellige behov. Vi mener, at alle er **lige værdifulde**.

Børnene skal have mulighed for at høre til i et fællesskab og lære at rumme hinandens forskelligheder.

Dagligdagen skal være inspirerende og udviklende for såvel børn som voksne.

Børnehaven skal være et godt sted at være, hvor alle trives og føler sig og velkomne.



Mellemform pædagogik.

Her i børnehaven Mejsevej arbejder vi med en ny pædagogisk tilgang der hedder **Mellemform**, som tilgodeser alle børn. Mellemform er en pædagogisk praksis, hvor der anvendes specialpædagogiske principper i almen sammenhæng. Tilgangen har til hensigt at skabe inkluderende læringsmiljøer- og fællesskaber for alle børn.

Grundtanken er at alle børn lærer ved at være sammen med andre børn omkring en aktivitet. De lærer at samarbejde og at forstå balancen og hensynet til sig selv og andre. Når vi arbejder med Mellemform, er der derfor mindre fokus på hvad der foregår i aktiviteten og øget fokus på hvordan det foregår.

Vi har et særlig fokus på at etablere et roligt, stabilt og fordybende fællesskab til gavn for alle børn.

Vi tror på at **ALLE** børn har brug for at være en del af et fællesskab og at det er de voksnes ansvar, at skabe de bedste betingelser for, at fællesskabet giver alle børn mulighed for at kunne deltage.

Den pædagogiske Mellemsforms praksis vil på vores stuer i børnehaven, tage udgangspunkt i følgende værdier:

- ◆ **Tydelige rammer**
- ◆ **Struktur**
- ◆ **Visuelle støttesystemer**
- ◆ **Rollefordelinger blandt voksne**
- ◆ **Aktiviteterne vil foregå i små stationer**
- ◆ **Børnene vil være delt op i små grupper**
- ◆ **Vi har fokus på, at børn er mere ens end forskellige, og bør så vidt muligt lære og udvikle sig sammen**
- ◆ **Børn gør det bedste de kan, og lykkes de ikke, er det de voksne, der skal gøre noget andet.**

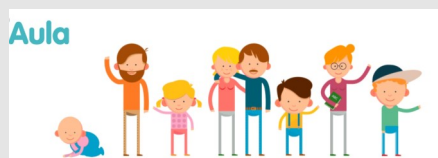
Det kræver omsorgsfulde og relationskompetente medarbejdere at skabe tryghed for børn og unge til at udvikle sig, trives, lære og dannes. Det kræver personale, der er rollemodeller for børnene og stimulerer fællesskaberne ved at være nærværende og arbejde med social læring og samvær. Børn lærer og udvikler sig gennem samarbejde og fællesskaber—både socialt og fagligt. Derfor skal personalet være optaget af at skabe pædagogiske og læringsmæssige miljøer præget af tryghed og muligheder for deltagelse for alle børn.

ICDP verificeret:

Vi arbejder ud fra en relations og ressourceorienteret pædagogik kaldet ICDP.

Alle fastansatte i børnehaven Mejsevej er certificeret i ICDP. Det vil sige, at vi har fokus på det barnet kan (ressource) og på vores samspil med barnet og barnets samspil

mellem andre børn (relation).



En god start i børnehaven.

At begynde i børnehaven kan være en stor omvæltning for både jeres barn og for jer.

For at gøre overgangen til børnehaven så let som muligt, vil vi i denne pjeces fortælle om vores hverdag, hvad vi lægger vægt på i dagligdagen og praktiske oplysninger.

For at dagligdagen skal fungere for jeres barn, er det vigtigt at vi får lært hinanden godt at kende. Det sker ved at du/I fortæller om barnet, familien og dit/jeres behov, ønsker og forventninger til os.

Aflevering

Ved aflevering hjælper I børnene med at komme af tøjet og sætte madkassen i kurven ved køleskabet.

Husk tydelig navn på madkassen og evt. tilbehør til madpakken.

Frugtposerne kommes i kurven med stuens navn.

Frugt

Vi spiser frugt ca. kl. 9.00 og 13.30 hver dag. Frugten tilbydes som cafe-frugt, hvor man kan spise når man som barn ønsker dette.

For at få en god start på dagen synes vi at det er godt, at forældre og barn kommer ind og "hilses på", inden der siges farvel til barnet.

I det daglige er det hensigtsmæssigt, at børnene er hos os inden kl. 9.00. Er der en anden mødetid, så snak med personalet på stuen.

Afhentning

Af hensyn til barnet bør I, så vidt muligt, overholde afhentningstidspunktet.

Selvfølgelig kan I blive forsinket. Børnene har ofte en fornemmelse af, hvornår det er deres tur til at blive hentet - og er forsinkelsen mere end 10-15 min. så ring lige, hvis det er muligt, så vi kan fortælle det til børnene.

Giv personalet besked, hvis en anden end dig selv henter dit barn.

Vi finder det vigtigt at få sagt farvel til hinanden, som en god afslutning på dagen.

Ferie/fridage

Vesthimmerlands Kommune har besluttet, at der er ferielukket i uge 29 og 30, dagen efter Kr. Himmelfartsdag, grundlovsdag og dagene mellem jul og nytår, inkl. den 24. og 31 december.

Dog vil en institution i Aars by være åben for koordineret feriepasning, for børn som har et pasningsbehov.

I januar modtager forældrene, på Aula, en meddelelse fra ledelsen vedr. koordineret feriepasning.

Forældre med behov for pasning skal henvende sig til lederen og får derefter en seddel udleveret som skal udfyldes og afleveres hos lederen.

Det er krævende at gå i børnehave hver dag og skulle forholde sig til så mange mennesker.

En fridag engang imellem er derfor dejlig og nødvendigt

AULA

Husk at tjekke dit barn ind i vores komme / gå system AULA

Børnehaven Mejsevej anvender **AULA** intranet. Det betyder, at du som forældre derhjemme kan se billeder af dit barns hverdag. Du kan melde dit barn syg gennem **AULA** og give andre relevante meddelelser.

Desuden har vi et klodssystem, hvor man kan se, hvornår barnet bliver afhentet. Det vil vi fortsat bruge så det synliggør overfor vores børn hvem der er i børnehaven og hvem der har fri / er syg.

Hvis barnet er ked af det ved afskeden, er I altid velkomne til at ringe senere for at høre, hvordan det går og få en snak med personalet om, hvordan vi gør "afskeden" bedst mulig for barnet.

På **AULA** vil der komme opslag når der er ture ud af huset, maddag og fødselsdage.

Vi opfordrer jer til at kaste et blik herpå HVER DAG.

Vi laver ugeplan, hvor I kan se fødselsdage, maddage og andre aktiviteter.

Informationer, bestyrelsesreferater, lægges også på børnehavens hjemmeside

<https://boernehavenmejsevej-aars.aula.dk>

Derfor er det meget vigtigt at tjekke jeres mail mindst en gang om ugen.

Sygdom

Holder barnet fri/ferie eller er syg vil vi gerne have besked inden kl. 9.00.

HUSK AT GIVE BESKED VIA **AULA** omkring fri eller sygdom. Vigtigt at vi får besked om hvad barnet fejler, så vi kan tage vores forholdsregler ift. Videregivelse af informationer.

Når dit barn er syg, må det ikke komme i børnehaven, dels af hensyn til barnet selv og pga. at det kan smitte andre raske børn og voksne.

Hvis dit barn bliver syg eller kommer til skade i børnehaven, vil vi ringe efter jer. Hvis det bliver nødvendigt at kontakte læge/skadestue/tandlæge, tager en pædagog selvfølgelig med.

Børnehaven må ikke give penicillin og anden medicin (specielle tilfælde, såsom kronisk lidelser er dog undtaget –her er det vigtigt at der ligger en udførlig vejledning fra lægen om hvordan produktet skal gives.

Hvis vi har børnesygdomme eller anden smitsom sygdom i børnehaven, vil der blive sat opslag på døren til de andre forældre.

Barnet er rask, når det kan klare at være i børnehaven blandt mange andre børn, og her tænkes ikke blot på at være feberfri. Barnet skal kunne fungere i de aktiviteter, som børnehaven har planlagt til den enkelte dag, hvilket er betydeligt mere krævende end at være hjem.

Kost

Morgenmad

Der er mulighed for at børnene kan få morgenmad mellem 6.00 og 7.30, . (I må gerne selv medbringe maden, men kun et måltid af gangen) Vi serverer havregryn og laver havregrød.



Madpakker

Barnet medbringer sin egen madpakke, som anbringes i køleskabet når barnet kommer. Når barnet er her sent, opfordres forældrene til at sende lidt ekstra mad med i madkassen.

Det er jer som forældre der bestemmer hvad madpakken indeholder.

Husk tydelig navn på madkassen + alt tilbehør.

Børnene skal medbringe frugt og brød hver dag, både til formiddag og eftermiddag

Der tilbydes vand til frugt og frokost.



Børn som skal gå eller cykle hjem, kan få deres tøj tørret. Giv personalet besked.

Af hensyn til barnets sikkerhed, må det ikke bære halstørklæder eller cykelhelme i børnehaven. Og der må ikke være snore i overtøjet.

Maddag

1 gang om måneden har vi maddag.

Forældrene medbringer selv madvarer til en "smør selv" dag eller ingredienser til en varm ret.

Børn af fremmede kulturer tilbydes den samme mad, som de danske børn - dog ikke hvis det strider mod familiens religion.

Vi tager hensyn til lægelige begrundelser for fødevarerallergi og lign.



Beklædning

Vi er ude hver dag - uanset vejret. Derfor anbefaler vi tøj, der kan tåle at blive brugt, uden at barnet skal tænke på at passe på.

Husk rigeligt med skiftetøj, skal være afpasset efter årstid og vejret.

Husk at tjekke dit barns kurv med hensyn til skiftetøj hver dag.

Vi har problemer med at genkende børnenes tøj, - helt galt er det ved sæsonskifte.

Derfor beder vi indtrængende om navn eller initialer på mest muligt.



Fødselsdage

Da det er dejligt at være midtpunkt, fejrer vi gerne barnets fødselsdag i børnehaven, og I er velkomne til at medbringe det der evt. skal deles ud blandt gruppens børn højst 1 ting.

Som forældre er meget velkomne til at deltage i fødselsdagen i børnehaven.

Børnene giver ikke hinanden gaver, men børnehaven laver en fælles gave til fødselsdagsbarnet fra alle børn.



Legetøj medbragt hjemme- fra.

Hver dag må børnene medbringe bøger **med navn**.

Når barnet har behov for ekstra trykthed f.eks. ved børnehavestart, er det godt at medbringe en bamse eller andet som barnet er glad for.

Forældrekafe /Fællesspisning

Der er forældrekafe i forbindelse med årets højtider, som fastelavn, påske, jul osv.

Desuden har vi 2 gange om året fællesspisning for Mejsestuen , Gul stue og Uglestuen.

Aftenen holdes stuevis så man har mulighed for at lære hinanden bedre at kende.

Kørsel med børnene

Ved små ture kører vi af og til i **egne** biler. Dette sker kun, hvis forældrene giver skriftlig tilladelse på barnets stamkort/ i AULA.

Forsikringer

Vesthimmerlands Kommune **har ikke** en kollektiv ulykkesforsikring for børn, der opholder sig i kommunes institutioner. Gælder også tandskader.

Forældrenes forsikringer dækker typisk hele døgnet, uanset hvor ulykken sker.

Udmeldelse

Hvis I ønsker at melde jeres barn ud, skal dette ske den første i mdr. eller 15. i mdr.

Kommende skolebørn udmeldes digitalt via kommunes hjemmeside.

Husk først at udmelde barnet, dernæst tilmelde til Mini SFO, og sluttelig også SFO fra 1. august.

Indskrivning til børnehaveklassen foregår også digitalt.

Vesthimmerlands kommune giver tilbud om mini SFO, fra 1. maj, i det år som barnet begynder i børnehave klasse.

Tavshedspligt

Børnehaven og dens personale har tavshedspligt med alt, hvad vi får kendskab til gennem vores arbejde også efter ansættelsesforholdet er afsluttet.

Vi har som fagpersoner en særlig underretningspligt der går forud for vores tavshedspligt.

Den skærpede underretningspligt betyder, at vi som fagpersoner skal underrette kommunen, når vi får kendskab til eller grund til at antage, at et barn eller en ung har behov for særlig støtte.

Får I brug for mere faglig støtte end vi kan tilbyde, er vi gerne behjælpelige med kontakter til andre instanser, fx socialforvaltningen (sagsbehandler), motorikcenter (fysio-/ergoterapeut), skolepsykologisk kontor (psykolog, tale/høre konsulent, talepædagog etc.)

Dagsrytme i Børnehaven

Dagsrytme:

Kl 6.00-9.00:

Vi modtager børnene og begynder dagen i et roligt tempo. Morgenmad spises i fællesrummet indtil kl 7.30. Børnene har mulighed for at lege i hele børnehaven.

Kl. 9.00 - 9.45:

Vi får frugt, snakker om årstiden, høre evt en historie.

Kl 10.00

Aktiviteter i de forskellige grupper.

Kl 11.00

Vi dækker bord - synger evt.

Kl 11.15

Vi spiser madpakker. Derefter oprydning inden vi går på legepladsen - bortset fra de børn, der har brug for middagssøvn/hvil. Sidstnævnte får mulighed for at komme ud om formiddagen. Sovedyr og sut medbringes efter behov.



Kl 13.45

Vi spiser eftermiddagsfrugt.

FORÆLDRESAMTALER



Forældresamarbejde

Vi lægger vægt på et godt, trygt og tillidsfuldt forældresamarbejde med gensidig forståelse/respekt for hinandens holdninger. Er der noget du er i tvivl om, så spørg os.

Ca. 3 mdr. efter barnets start, vil vi meget gerne have en uformel snak med jer om hvordan den første tid er gået. Der tilbydes igen en samtale når barnet er 4 år og igen i forbindelse med skolestart omkring oktober /november..

Børnene opfordres til indskrives i det skole-distrikt som man tilhører. Indskrivning foregår først i dec.

Er der behov for en samtale før, er der selvfølgelig mulighed for dette.

Forældrebestyrelsen

Bestyrelsen består af 6 forældrerepræsentanter og 3 repræsentanter fra personalet. Herudover deltager institutionslederen. Der er valg til bestyrelsen 1 gang om året og man vælges for 1 eller 2 år. Der er valg til bestyrelsen ved sommerfesten i juni mdr.

Som medlem af forældrebestyrelsen får man stor indsigt og medbestemmelse i børnenes hverdag. Man får et bredt kendskab til og et nært samarbejde med personalet.

I løbet af året er budget og forældreaftener/arrangementer faste punkter på dagsordenen.

Der holdes ca. 5–6 møder årligt. Derfor uden afholder kommunen 2 dialogmøder årligt for formand, næstformand og leder.

Suppleanter deltager i bestyrelsesmøderne.

Samarbejdspartner i børnehaven:

Her i huset har vi besøg af vores sundhedsplejerske hver 3 måned— her kan vi sammen med jer drøfte evt. udfordringer

Vi har også et samarbejde med en sagsbehandler, som kommer her i huset den første tirsdag i måneden— hvor vi sammen kan søge råd og vejledning.

Spiregruppen

Spiregruppen er for de kommende skolebørn.

Vi forbereder børnene, på den kommende skolegang ved at give dem tryghed og styrke sammenholdet, samt give dem en fornemmelse af, hvad det vil sige, at sidde som en gruppe i et lokale og arbejde med fælles projekter.

Målet for spiregruppen er:

SELVHJULPEN:

- klæde sig af og på uden hjælp
- klare toiletbesøg selv
- kan spise sin madpakke uden at svine for meget
- kunne rydde op efter sig og pakke overskydende mad ned i madpakken.
- holde styr på egne ting.

SELVSTÆNDIG:

- huske beskeder og aftaler
- parat til at arbejde i skiftende børne- og voksengrupper
- kan vinke farvel til mor og far uden en voksen

SOCIAL:

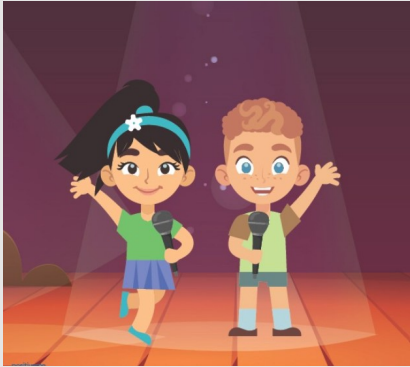
- løse konflikter uden voksenhjælp (uden at slås)
- overholde almindelige regler og indordne sig under nye
- sidde i rundkreds eller ved et bord uden at forstyrre andre
- parat til at opbygge nye venskaber
- "dele" den voksne med mange andre børn

PARAT TIL INDLÆRING:

- tegne med en almindelig blyant og klippe med en saks
- skrive sit navn



- følge med i en historie, der bliver læst højt for gruppen
- kan forstå en fælles besked
- kunne påbegynde og fuldende en aktivitet
- tegne tegninger, andre umiddelbart kan se hvad forestiller
- kender de mest almindelige farver
- interesse for tal.



Husk på at de er små og jo ikke skal være verdensmestre på alle områder, men de skal være parate og modne nok til at sidde i længere tid og koncentrere sig, kunne forstå en kollektiv besked og modtage undervisning/indlæring, ellers bliver det for svært for dem

Legepladsen

Børnene har mulighed for at være på legepladsen hele dagen.

I forår og sommer tilbydes børnene ofte frugt ude på legepladsen, dette for at undgå at bryde deres leg. Vi tager selvfølgelig højde for et højt UV-Index i foråret og sommer perioden. Derfor vil i ofte se os indenfor mellem kl. 12 og 14.

Solcreme:

Børnene skal i sommermånederne være smurt inde hjemmefra. Vi vil derefter smøre børnene ind i solcreme omkring middagstid. Vi har indkøbt solcreme som vi bruger til alle børn.

Svømning



Tidspunkterne ændres fra år til år, da der er mange "om buddet" - desværre. Spiregruppen svømmer fra september og til maj. Der er altid voksne med i vandet og livredder på kanten. Børnene har altid "vinger" på.

Men det giver **store** problemer at genkende børnenes tøj - specielt håndklæderne.

Børnene kender ikke familiens håndklæder. Derfor er det særdeles påkrævet med navn eller initialer på mest muligt.

Biblioteksbesøg

Vi går på biblioteket.

Vi gør det fordi, børn er meget glade for at kigge i - og få læst bøger højt og for at benytte de kulturelle tilbud der er omkring os.

I er altid velkomne til at se, hvilke bøger vi låner.

Dialogisk læsning

I stedet for en traditionel oplæsning hvor børnene kun lytter, betyder den dialogiske læsning, at den voksne læser på en måde, der skaber mere sprogligt samspil med børnene. Ved at lege og stille spørgsmål engagerer børnene sig under læsningen og bliver mere deltagende.

Børnene udfordres, hvilket resulterer i at børn udvikler flere sproglige færdigheder.

Børnene deltager på skift i grupper på 4 -5 stk. og 3 gange ugentligt i et forløb på 1 mdr.

Læs mere her: www.sprogpakken.dk

Hvis vi har behov for lidt hjælp til små reparationer, fejning af legepladsen, bortskaffelse af affald, sætte hylder op osv. skriver vi mail, lave opslag eller skriver en besked i

[AULA](#)



Sommerfest/Høstfest

Vi holder vi sommerfest i børnehaven, enten i juni eller sept.

Vi spiser mad sammen og efter spising opfører børnehaven en forestilling, sang eller lign. for forældre / søskende.

Bedsteforældredag

Vi holder bedsteforældredag i juni mdr.

Denne dag vil børnene underholde med noget fra månedens emne.



Julehyggedag

I slutning af november har vi julehygge med børn, søskende og forældre, hvor vi klipper julepynt og har besøg af en spillemand, som spiller julesange for os alle. Måske kigger julemanden forbi. Spiregruppen går Lucia. Vi får gløgg, æbleskiver, saftvand og kaffe.

Dagsrytme:

Kl 6.00-9.00:

Vi modtager børnene og begynder dagen i et roligt tempo. Morgenmad spises i fællesrummet indtil kl 7.30. Børnene har mulighed for at lege i hele børnehaven.

Kl. 9.00 - 9.45:

Vi får frugt, snakker om årstiden, høre evt en historie.

Kl 10.00

Aktiviteter i de forskellige grupper.

Kl 11.00

Vi dækker bord - synger evt.

Kl 11.15

Vi spiser madpakker. Derefter oprydning inden vi går på legepladsen - bortset fra de børn, der har brug for middagssøvn/hvil. Sidstnævnte får mulighed for at komme ud om formiddagen. Sovedyr og sut medbringes efter behov.



Kl 13.45

Vi spiser eftermiddagsfrugt.

Fastelavn

Vi fejrer fastelavn ved at alle børn møder udklædte. Kl. 10.00 slår vi "katten af tønden", synger og leger forskellige sanglege. Vi har denne dag forældre kaffe.

Gul stue

Gul stue er et tilbud til børn, som har svært ved at trives i en stor gruppe og som ikke er alderssvarende udviklet. I gruppen er der pt 4 børn.

Optagelse

Børnene visiteres gennem kommunens Visitationsudvalg.

Samarbejdspartner

Gul stue samarbejder med CPP. dvs. talepædagog og psykolog.

I den lille børnegruppe har vi mulighed for at tilgodese det enkelte barns behov. Vi tilrettelægger dagligdagen, så vi gennem leg og målrettede aktiviteter kan styrke barnet, der hvor det er i sin udvikling.

Vi lægger vægt på, at barnet får en masse succesoplevelser og oplever " at jeg kan godt".

Vi har den grundholdning at alle børn har behov for en tryk basis gruppe, hvor vi kan tilgodese det enkelte barns behov og udvikling.

Vi arbejder i høj grad også på tværs af grupperne således at barnet f.eks. har mulighed for langsomt at vænne sig til de store grupper, deltage i legefællesskaber, få flere rollemodeller, skabe venskaber osv.



Forældresamarbejde

Inden barnet begynder på "Gul stue", har vi et møde, hvor I fortæller om jeres barn. Vores udgangspunkt er at det er forældrene der kender barnet bedst og vi kan bruge jeres erfaring i arbejdet med barnet.

Indkøring i børnehave tilrettelægges efter barnets og familiens behov.

Der bliver udarbejdet handleplan for det enkelte barn, som bruges som arbejdsredskab for os og for jer, så vi styrke barnets udvikling bedst muligt.

To gange årligt afholder vi handlemøder, hvor vi udarbejder en beskrivelse af barnet, udvikling, dagsrytme, som vi gennemgår med jer, hvorefter vi drøfter barnets videre børnehaveforløb.

I hverdagen prioriterer vi den daglige kommunikation med forældrene, om hvordan jeres barn har haft det, både derhjemme og i børnehaven.



Specialgruppen - Blå stue

Specialgruppen modtager børn i alderen 0 – 6 år med vidtgående og varige fysiske og psykiske handicaps.

Børnene har særlige behov for støtte, behandling m.v. som følge af en betydelig og varig nedsat fysisk og / eller psykisk funktionsevne. Dette kunne være Down syndrom, Cerebral parese, autistiske træk, generel

retardering, multihandicaps m.m. Ofte kan der ikke stilles en entydig diagnose.

Gruppen er normeret til 10 børn, men der er mulighed for at modtage børn i overbelægning.

Optagelse

Ønske om optagelse rettes til kommunens socialforvaltning, som så visiterer børnene gennem kommunes visitationsudvalg.

Ansatte

Personalet er kommunalt ansatte og uddannede pædagoger. Der er 6 fastansatte.

Tværfagligt samarbejde, konsulent bistand

Gruppen har samarbejde med talepædagog, fysioterapeut, ergoterapeut, derudover konsulentbistand fra psykolog m.fl.



Mål og arbejdsmetoder

Hvert barn har en primær kontaktperson, som er hovedansvarlig for kontakten til forældre, hjemmebesøg, handlingsmøder og øvrige samarbejdspartner. For hvert barn i specialgruppen udarbejdes en målsætning, samt dagsrytme og ugeplan.

På ugentlige møder justeres og evalueres arbejdet løbende, så hvert enkelt barn får den bedst mulige specialpædagogiske indsats.



Børnehaven
Mejsevej